

## 1. Inleiding

Voor u ligt het kwaliteitsplan van het Bartholomeus Gasthuis. Dit kwaliteitsplan is opgezet volgens de eisen van het kwaliteitskader. Binnen dit kader heeft het gasthuis de beleidscyclus, die in het gasthuis gangbaar is, geïntegreerd. Hiermee is het niet alleen een richtinggevend document geworden, maar tevens een werkdocument; concrete acties, resultaten en verbeteringen geven weer waar het Bartholomeus Gasthuis voor gaat, staat en waar geleerd kan of moet worden.

Om een breed publiek te bereiken, onze (toekomstige) cliënten te interesseren en (nieuwe) medewerkers enthousiast te maken hebben wij gekozen voor een deels digitaal opgezette versie.

Zie <https://www.bartholomeusgasthuis.nl/organisatie/kwaliteitsplan>

## 2. Profiel van de organisatie

### 2.1 Zorgvisie, kernwaarden en besturingsfilosofie

Het Bartholomeus Gasthuis, gevestigd in een uniek historisch en monumentaal pand in de binnenstad van Utrecht, staat voor persoonlijke en kleinschalige welzijnszorg op maat, in een warme, huiselijke sfeer. Aandacht, gastvrijheid, warmte, respect en professionele welzijnszorg zijn onze leidende principes. In een open cultuur, met respect voor ieders levensovertuiging, geardeerdheid of sociaal economische positie, zorgen wij voor een plek om te ontmoeten, te verblijven, te wonen, verzorgd te worden.

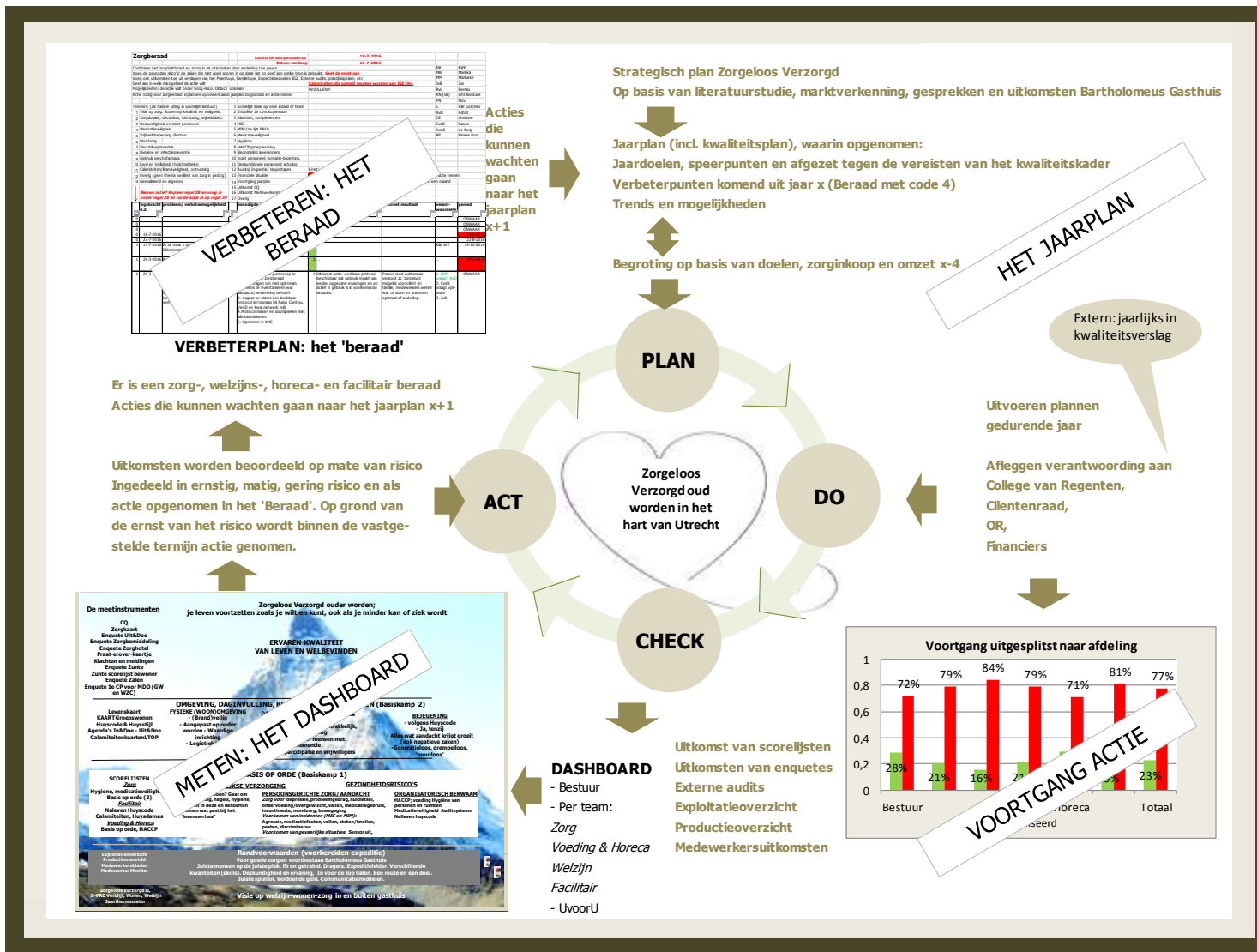
Wij werken LEAN, willen klein en wendbaar blijven, zijn geïntegreerd in de wijk, vermijden – waar mogelijk - managementtaal, ondernemen sociaal en vanuit authenticiteit.

Zie [https://www.youtube.com/watch?v=Ay4oc\\_XIDUk](https://www.youtube.com/watch?v=Ay4oc_XIDUk)

### 2.2 Omschrijving doelgroepen, type zorgverlening, soorten ZZP

Doelgroepen en type zorgverlening: zie <https://www.bartholomeusgasthuis.nl/organisatie/kwaliteitsplan>.

## 2.3 De beleidscyclus: plannen maken, uitvoeren, meten en verder verbeteren / PLAN-DO-CHECK-ACT (PDCA)



Het Bartholomeus Gasthuis werkt gestructureerd aan zijn opdracht en aan voortdurende verbetering en innovatie. Zie schema 'de beleidscyclus'.

PLAN: Vanuit de missie en strategische doelstellingen, de gerealiseerde resultaten, verbeterpunten en veranderingen in omgeving, maatschappij en regelgeving worden jaarlijks speerpunten gekozen waaraan gewerkt moet worden (DO, hoofdstuk 4).

Uitkomsten en resultaten van het werk worden gepresenteerd in het dashboard. Als uitkomsten daartoe aanleiding geven worden ze opgenomen in het verbeterplan van de afdeling, 'beraad' genoemd (CHECK – ACT, hoofdstuk 5).

Als acties kunnen wachten worden ze opgenomen in het jaarplan x+1, waarmee de PDCA cyclus is gesloten.

Schema: de Plan-Do-Check-Act cyclus/ de beleidscyclus van het Bartholomeus Gasthuis